

# RÊVE À PERTE DE VUE

DOSSIER DE PARTENARIAT  
Défi 2019

Record  
Marseille - Carthage





RÊVE  
À PERTE DE VUE

## Notre ADN

### RÊVE A PERTE DE VUE C'EST...

- ▶ Un équipage de course au large à la voile expérimenté
- ▶ Un équipage pour partie fondé sur la déficience visuelle
- ▶ Un projet pour vaincre les limites, gagner en confiance et en compréhension de l'autre, montrer, démontrer que la différence est un facteur de performance
- ▶ Un projet fédérateur qui porte une valeur forte d'exemple et contribuera à casser les préjugés



« *Faire d'un moins un plus !* »



RÊVE  
À PERTE DE VUE

## Notre ADN

### NOTRE OBJECTIF

- ▶ S'aligner sur des courses au large de renom auprès des plus grands navigateurs pour démontrer que la différence constitue un facteur de performance.
- ▶ Aborder le handicap non dans sa prise en charge mais dans une démarche de valorisation de la différence.
- ▶ Prouver par l'expérience que bien intégrée et désirée en amont, la diversité constitue un réel levier de progrès qui pousse les hommes et les femmes de ce monde à faire équipe, à se mobiliser, à innover et à se surpasser, à penser au pluriel. Le transférer vers les entreprises, institutions et autres organisation et leur proposer d'unir par la diversité.



« *L'impossible recule devant celui qui avance* »



RÊVE  
À PERTE DE VUE

## Notre défi 2019

### UN RECORD DE TRAVERSEE MARSEILLE - CARTHAGE

- ▶ Relier les côtes Phocéennes à celles de Sidi Bou Saïd en Tunisie : 458 milles nautiques pour un nouveau record
- ▶ Le plus prestigieux record à la voile en Méditerranée - record officiel géré par le WSSRC (World Sailing Speed Record Council)
- ▶ Un premier défi pour l'équipage de Rêve à Perte de Vue avant de s'attaquer à une transatlantique

*Une course contre la montre, une expérience humaine hors du commun, un record à battre...*







RÊVE  
À PERTE DE VUE

## L'équipage

L'équipage de Rêve à Perte de Vue est pour partie recrutée autour de la déficience visuelle où chacun, sans angélisme, va apporter sa part pour vaincre les limites. Un équipage expérimenté qui a participé à différents titres au Team Jolokia, qui s'aligne sur les plus prestigieuses courses au large

### Joël Paris - Skipper et fédérateur du projet

- ▶ Les yeux de Joël sont atteints d'une cataracte congénitale et d'un glaucome. Malvoyant depuis toujours, ses yeux lui ont appris à penser autrement, mettre en place des solutions alternatives et à développer un sens accru de l'écoute et du contact.
- ▶ Marin expérimenté, l'expérience de Joël dans le team Jolokia lui a permis de s'approprier le véritable concept de la diversité, de la vivre, de l'expérimenter et de se rendre compte de sa force et de son intérêt.
- ▶ L'objectif de Joël avec ce projet : confronter le préjugé qui juge impossible pour un malvoyant de réaliser une course en voilier au grand large afin d'ouvrir les esprits vers l'acceptation de soi et de l'autre.



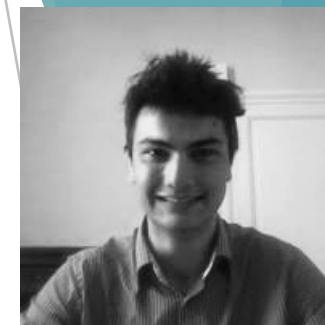


**RÊVE**  
À PERTE DE VUE

## L'équipage

### ► François Xavier Adloff

François Xavier, dit FX sur le bateau, est étudiant à l'Ecole Nationale Supérieure Maritime de Marseille. Les Autres et le collectif le passionnent. Il est enthousiaste, plein d'idée et c'est un bricoleur. Et son rire est communicatif.



### ► Olivier Brisse

Olivier est détenteur du record de vitesse en planche à voile pour une personne non voyante. C'est un TRÈS grand barreur car il sent mieux que quiconque l'équilibre du bateau. Il a été un des piliers du team Jolokia. C'est aussi un homme délicieux que tout projet qui allie l'humain et le sportif se doit d'intégrer.



### ► Valérie Garibaldi

Valérie était masseur Kinésithérapeute mais ses difficultés d'audition l'ont contraintes à se réorienter : elle sera très prochainement formatrice secouriste chez les Marin-Pompiers. Malgré sa déficience visuelle, Valérie fait de la voile, en compétition depuis toujours. Et elle est très déterminée.





**RÊVE**  
À PERTE DE VUE

## L'équipage

### ► Marwane Latreche

Etudiant à l'Ecole Nationale Supérieure Maritime à Marseille, Marwane est passionné par la mer dans toutes ces composantes. Et Rêve à Perte de Vue lui permet d'allier les idées qui lui sont chères : de l'empathie, faire de la voile en performance pour un projet qui a du sens.



### ► Marion Dousse

Marion a, des enjeux sociétaux et de la diversité, une vision et une expérience indispensables. Ses compétences pratiques et théoriques sont des clés de succès pour comprendre le mieux vivre ensemble. Elle sera le lien entre la terre et la mer, le lien avec les entreprises et les institutions.



### ► Elodie Vasseur

Attachée de presse expérimentée et passionnée de voile, Elodie apporte ses compétences au volet communication du défi. Elle est l'intermédiaire avec les médias et assure auprès d'eux la visibilité de notre projet et de nos partenaires.





RÊVE  
À PERTE DE VUE

## Le bateau

- ▶ Timoun est un Half tonner construit pour la course en 1985. Il a participé aux sélections pour la Course du Figaro.
- ▶ C'est un voilier exigeant tant physiquement que techniquement, avec des bastaques.
- ▶ Les caractéristiques techniques :
  - ▶ Il mesure 30 pieds de long soit 9,15 mètres
  - ▶ Son mât culmine à 13 mètres de hauteur
  - ▶ 51 M<sup>2</sup> de voile







RÊVE  
À PERTE DE VUE

# Partenaires, embarquez avec nous !

Soutenir Rêve à Perte de Vue c'est :

- ▶ **Donner de la visibilité à votre entreprise** en associant votre nom à un projet unique, permettre de développer son image de marque et sa notoriété à travers un projet solidaire
- ▶ Impliquer votre entreprise et **embarquer vos collaborateurs dans une aventure collective unique** et créatrice de lien. Un projet fédérateur et source de fierté pour nos soutiens
- ▶ **Affirmer haut et fort les valeurs** et l'engagement citoyen de l'entreprise
- ▶ Des modalités adaptées à chaque partenariat pour soutenir Rêve à perte de vue et le défi Marseille-Carthage : **en numéraire, en nature, en compétence**



**RÊVE**  
À PERTE DE VUE

# Partenaires, embarquez avec nous !

- Montez à bord pour un défi sportif et humain, et apportez votre soutien en fonction de vos possibilités d'investissement :

Partenaire fondateur (Max. 3)	5 000 € et plus
Partenaire Officiel	2 500 €
Pack Carthage	1 250 €
Pack Sardaigne	750 €
Pack Porquerolles	300 €
Partenaire Technique	Prix négociés, fourniture de matériels ou de service
Coup de pouce	Donnez ce que vous voulez pour nous soutenir !





**RÊVE**  
À PERTE DE VUE

# Partenaires, embarquez avec nous !

	Partenaire Fondateur	Partenaire Officiel	Pack Carthage	Pack Sardaigne	Pack Porquerolles	Partenaire Technique
Logo entreprise sur Grand Voile et Spi	X					
Logo entreprise sur coque Babord et Tribord	X	X				
Logo entreprise sur tableau arrière	X	X	X	X	X	X
Pavillon de l'entreprise hissé dans la mature	X	X	X	X		
Conférence et intervention Skipper et équipage en entreprise	X					
Possibilité d'utiliser les photos du projet	X	X	X	X	X	X
Citation de l'entreprise dans dossier presse et documents de communication	X	X	X	X	X	X



**RÊVE**  
À PERTE DE VUE

### Pavillon dans la mature

Partenaire officiel et  
partenaire fondateur

Pack Carthage et  
Pack Sardaigne

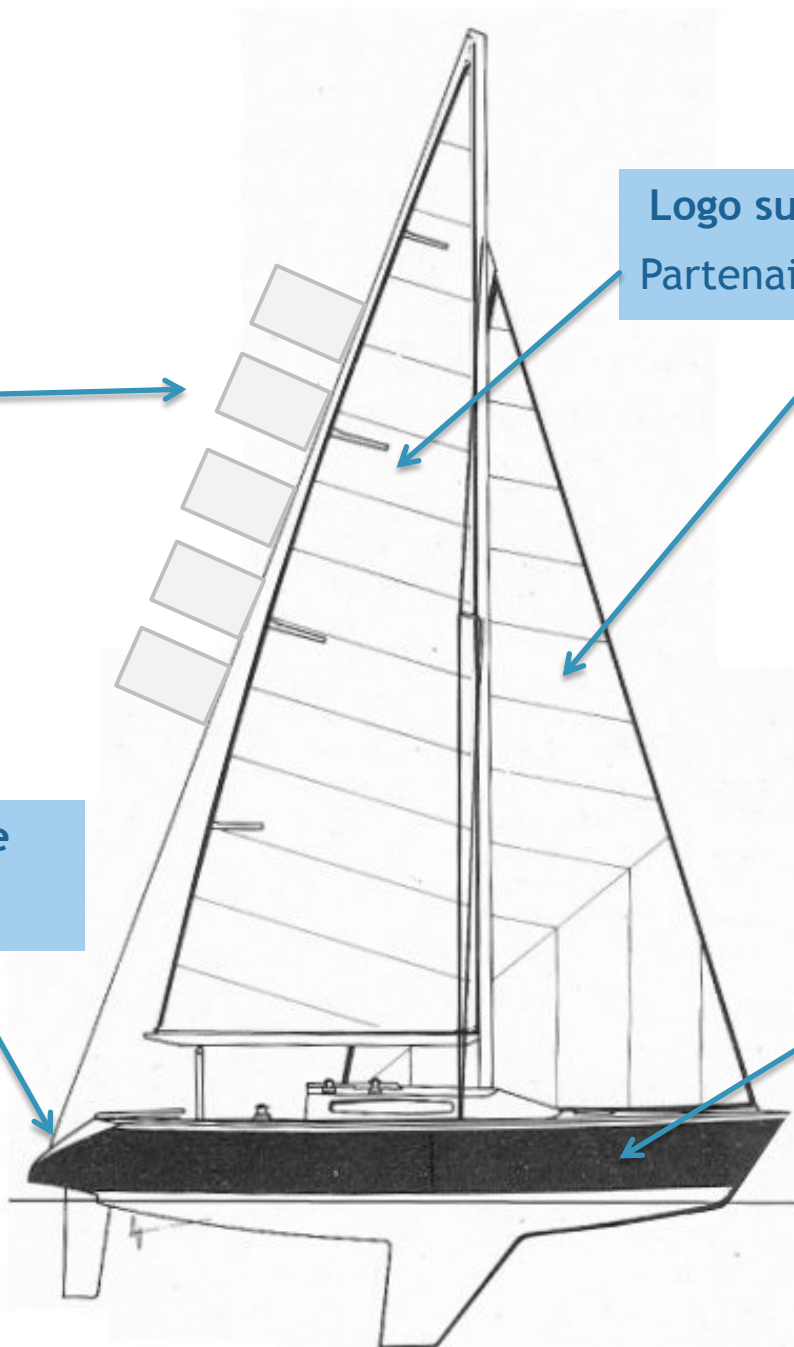
Logo sur la grand voile et le spi  
Partenaire fondateur uniquement

### Logo sur le tableau arrière

Tous les partenaires

Logo sur la coque  
bâbord et tribord

Partenaire fondateur et  
partenaire officiel







**RÊVE**  
À PERTE DE VUE

## Budget prévisionnel

- Un budget pensé pour la mise en œuvre des moyens techniques et humains qui permettront de mener à bien le record Marseille-Carthage et de mettre en valeur nos partenaires, et qui met l'accent sur la sécurité de l'équipage et du bateau

<b>Préparation et équipement du bateau</b> <i>Hélice repliable, Bouts, etc</i>	5 000 €
<b>Sécurité</b> <i>Radio AIS, transpondeur météo, équipements individuels de sécurité, etc</i>	5 200 €
<b>Communication</b> <i>Frais de marquage, location caméra et moyen de communication image, etc</i>	8 000 €
<b>Logistique</b> <i>Avitaillements, hébergements, repas équipage et chronométrateurs, etc</i>	4 500 €
<b>Administratif</b> <i>Inscription record</i>	2 500 €
<b>Total</b>	<b>25 200 €</b>



RÊVE  
À PERTE DE VUE

## Nos soutiens

Des rêves à perte de vue, que ce soit avec les copains d'enfance à la pointe bretonne, puis comme joueur et entraîneur professionnel, cela aurait pu être ma devise. Le football en particulier, le sport en général a toujours été pour moi une façon de voir la vie et de partager avec les autres. Il porte les valeurs fondamentales de la vie : la coopération, l'écoute, les peines et les joies partagées, l'épanouissement dans le respect de l'autre. Un projet sportif, quelque soit la discipline, est une entreprise d'intelligence collective.

L'exigence requise pour un skipper et son équipage engagé dans les courses au large force l'admiration. Que dire quand ceux-ci sont pour une bonne part des personnes déficientes visuelles ?

Alors oui offrons à ces femmes et à ces hommes un « Rêve à perte de vue » et avec eux démontrons que la différence est un facteur de performance pour toutes les entreprises humaines.

Christian Gourcuff

UNADEV  
Union Nationale des Aveugles et Déficients Visuels



Christian Gourcuff

Ancien footballeur, Entraîneur du Stade Rennais  
Soutien de Rêve à perte de vue



OPTIQUE GAUTIER OPTICIEN KRYs

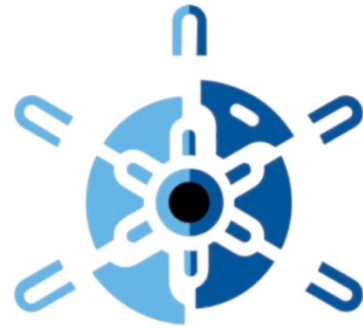




Contact

Joël Paris +(33) 6 12 78 61 93

[reveapertedevue@gmail.com](mailto:reveapertedevue@gmail.com)



RÊVE À PERTE DE VUE