



**ACCOMPAGNER LA VIE
INTIME, AFFECTIVE ET
SEXUELLE DES
PERSONNES
HANDICAPÉES :
THÉORIE, PRATIQUES ET
RÉALITÉS DU TERRAIN**

**SEMINAIRE
INTERREGION
GRAND SUD**

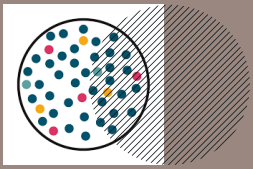


Fédération nationale pour l'inclusion des personnes
en situation de handicap sensoriel et DYS en France
Reconnue d'utilité publique

09 ET 10 JUIN 2022

SETE





Contexte du séminaire

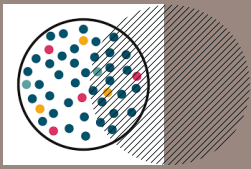
Parler de vie affective et sexuelle de personnes en situation de handicap sensoriel n'est pas simple ; il s'agit d'un sujet délicat et complexe. Dès son plus jeune âge, l'enfant en situation de handicap sensoriel occupe une place à part au sein de sa famille et de la société : la relation entre l'enfant et sa famille est parfois fusionnelle et son développement affectif et sexuel peut en être perturbé. Par ailleurs, de fait, les relations sociales avec le reste de la société, les moments d'intimité et l'accès à l'information sexuelle sont souvent limités.

Face à cette absence d'information et de dialogue, les personnes en situation de handicap, à l'âge adulte notamment, peuvent ressentir une grande souffrance : ne pas avoir la possibilité de vivre une vie affective et sexuelle épanouie. Les interventions éducatives en la matière tendent surtout à vouloir les protéger. Dans une société inclusive, nous ne pouvons ni négliger d'évoquer la sexualité des personnes en situation de handicap ni concevoir un accompagnement spécialisé des personnes en situation de handicap sensoriel et Dys qui ne prendrait pas en compte, de façon réaliste, l'ensemble des questions liées à la vie affective, intime et sexuelle.

La sexualité, qui est une composante fondamentale de la vie de toute personne, représente-t-elle un « handicap » de plus pour les personnes en situation de handicap ? Comment les accompagner ? Avec quels objectifs et quelle éthique ? Dans quelles mesures l'accès à la notion d'intimité, d'affectivité et de sexualité dépendent-ils de l'environnement familial, éducatif et médico-social ? Qu'en est-il de leur désir de parentalité ? Qu'en est-il des abus sexuels ? Comment pouvons-nous répondre à leurs demandes sur ces questions en prenant en compte leurs désirs et leurs projets ?

Ce séminaire portera une attention spécifique à tous les acteurs éducatifs, thérapeutiques, éthiques et juridiques par des partages d'expériences du terrain.





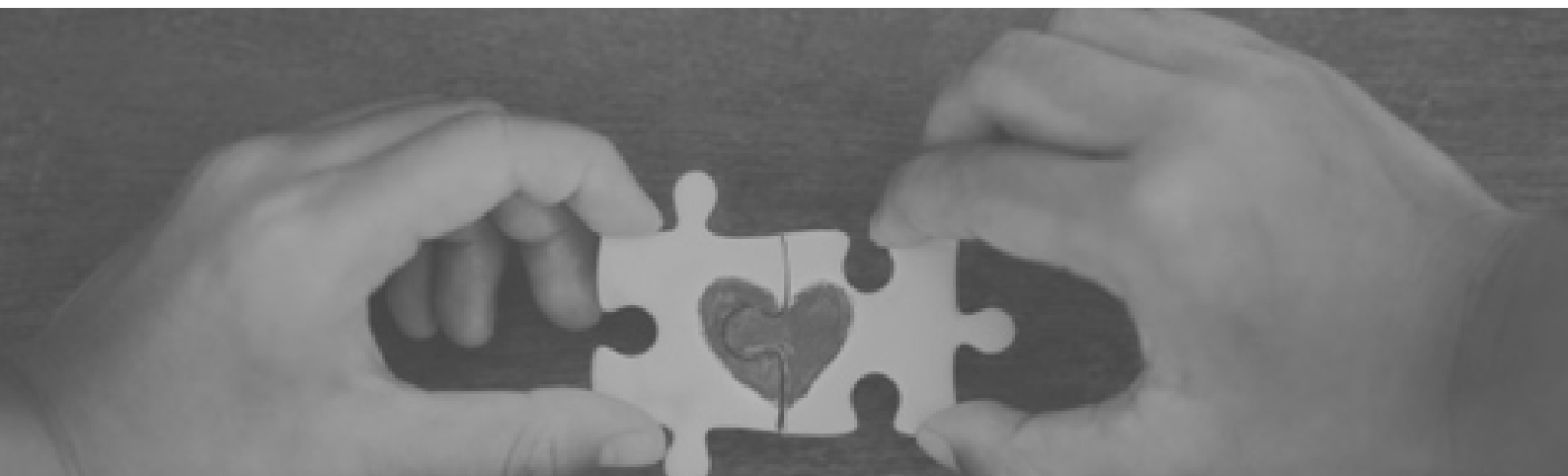
Programme

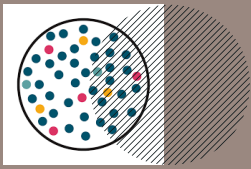
JEUDI 09 JUIN 2022- APRÈS-MIDI

- 13h00** Accueil des participants
- 14h00** **Ouverture du séminaire** - Brise-Glace
- 14h45** Séance plénière - Conférence introductive - "**Droits et sexualité**"
M. F. CROCHON, Psychomotricien, Sexologue clinicien et Responsable du CeRHeS (Centre de Ressources Handicap et Sexualité)
- 16h00** **Présentation de vignettes cliniques de professionnels** (2 présentations suivi d'un échange avec la salle)
• Présentation d'actions inspirantes mettant en avant des coopérations territoriales particulières, des dispositifs innovants, des pratiques professionnelles ou modalités d'intervention ouvrant le partage sur de nouvelles pistes de collaboration à développer.
- 17h00** Pause
- 17h30** **Ateliers thématiques**
A1: S'appuyer sur les partenaires et ressources existantes
A2: Focus sur les problématiques saillantes et actualisées (réseaux sociaux, accès pornographie etc.)
A3: Comment mettre en place des programmes d'éducation sexuelle à destination de personnes en situation de handicap?
- 19h00** **Fin de la journée**
- 20h00** Cocktail dînatoire avec **compagnie de théâtre**

VENDREDI 10 JUIN 2022

- 08h45** Accueil des participants
- 09h15** **Présentation de vignettes cliniques de professionnels** (2 présentations suivi d'un échange avec la salle)
• Présentation d'actions inspirantes mettant en avant des coopérations territoriales particulières, des dispositifs innovants, des pratiques professionnelles ou modalités d'intervention ouvrant le partage sur de nouvelles pistes de collaboration à développer.
- 10h15** Pause
- 10h45** **Ateliers thématiques**
A1: S'appuyer sur les partenaires et ressources existantes
A2: Focus sur les problématiques saillantes et actualisées (réseaux sociaux, accès pornographie etc.)
A3: Comment mettre en place des programmes d'éducation sexuelle à destination de personnes en situation de handicap?
- 11h45** Conférence de clôture du séminaire
M. F. CROCHON, Psychomotricien, sexologue clinicien et Responsable du CeRHeS (Centre de Ressources Handicap et Sexualité)
- 13h00** **Fin du séminaire**





Informations pratiques

Public

Professionnels concernés par l'accompagnement des enfants, des adolescents et des adultes en situation de handicap sensoriel.

Prérequis

Connaissance des handicaps sensoriels - tout public

Lieu du séminaire

Domaine du LAZARET 223 Rue du Pasteur Benoît 34200, SETE

Date limite d'inscription: 25 mai 2022 (attention places limitées)

Hébergement

sur place au domaine du LAZARET

Transport

Les frais de déplacement sont à la charge des structures.

Renseignements et Inscriptions:

Retrouvez toutes les informations dans la rubrique Formation/Séminaires, les informations pratiques et le bulletin d'inscription sur le site internet de la FISAF : <https://www.fisaf.asso.fr>

Contact: Madame Janicot: l.janicot@fisaf.asso.fr / tel: 05 57 77 48 32

